

ADD T

Francesco Rota | 2016





ADD T

Francesco Rota | 2016

Der Tisch – der Inbegriff menschlicher Begegnung. Aber nur „großartige“ Tische wirken wirklich einladend und um allen gerecht zu werden, wurde das Design auf ein Minimum reduziert und in seiner radikalen Schlichtheit äußerst elegant. Dieser Tisch gleicht einem Blattgerippe, in dem sich die Lymphe überall hin verteilt. Die Blattadern sind die Beine aus Aluminiumguss, die in der Einzelausführung den Winkel bilden oder mehrere Rahmen verbinden. Sein Name ist ADD T und zusammen mit dem Sitzsystem ADD ist er Protagonist in jeder natürlichen Umgebung und jeder zeitgenössischen Veranstaltung.



ADD T

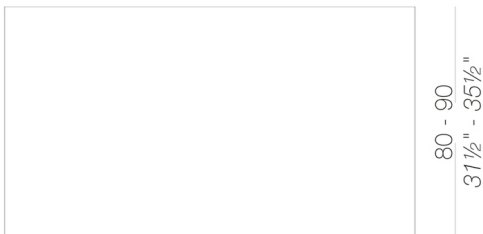
Francesco Rota | 2016

Tischsystem mit stranggepresstem Aluminiumrahmen, mit Eckbeinen oder mittigem Bein aus Aluminiumguss, die vielerlei Varianten ermöglichen. Tischplatten aus Laminat HPL Fenix® 10 mm.

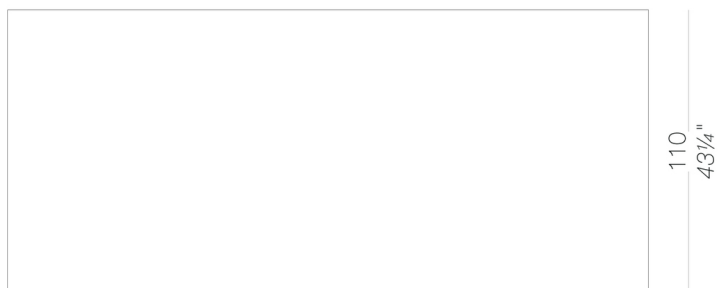
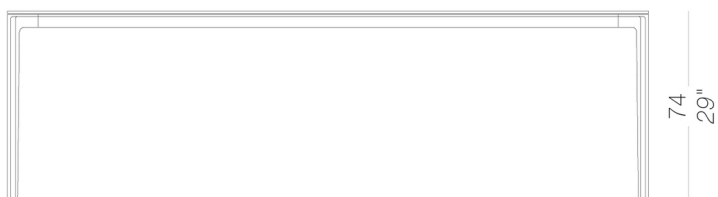
Beine



Platten



160 - 180 - 200
63" - 71" - 78³/₄"

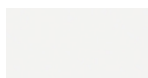


250 - 300
98¹/₂" - 118"

Gestell



pulverlackiert
schwarz
1 Kleuren

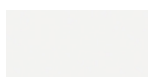


pulverlackiert
weiß
1 Kleuren

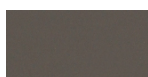
Platte



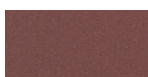
HPL 10 mm
schwarz HPL fenix
1 Kleuren



HPL 10 mm
weiß HPL fenix
1 Kleuren



HPL 10 mm
HPL fenix grigio
Londra
1 Kleuren



HPL 10 mm
HPL fenix rosso
Jaipur
1 Kleuren

Bitte prüfen Sie die Farben an Hand der Muster

Gebrauchs- und Pflegehinweise

Auch Kunststoffe, die für den Einsatz im Freien bestimmt sind, können im Laufe der Zeit von bestimmten Luftschadstoffen (z.B. saurer Regen, hohe Konzentration an Feinstaub (PM10), Stickoxiden, Kohlenwasserstoffen usw.) angegriffen werden. Mögliche Oberflächen- und Farbveränderungen können daher unter bestimmten Expositionsbedingungen durchaus auftreten und werden nicht als Reklamationsgrund anerkannt.

Verwenden Sie keine Bleichmittel, salzsäurehaltige Reinigungsmittel oder chloridhaltige Produkte auf den Metallteilen. Salz, Kalkstein oder Säure (von Kaffee, Wein, Orangensaft, Tomatensaft, Zitrone usw.) können Teile aus Edelstahl entfarben, wenn diese nicht unverzüglich gereinigt werden. Produkte oder Teile aus Edelstahl, die am Meer oder bei der Ausstattung in Schwimmbädern zum Einsatz kommen, müssen häufiger gereinigt werden, um Chloridablagerungen zu entfernen und somit die Oberflächen vor Korrosion und chemischem Angriff zu schützen. Flecken auf der Edelstahloberfläche müssen umgehend gereinigt werden. Wenn sie für längere Zeit belassen werden, können sie dauerhaft werden.

Die Lebensdauer der Produkte ist auch abhängig von der Pflege. Reinigen Sie die Oberflächen regelmäßig, trocknen Sie sie mit einem sauberen Tuch ab und entfernen Sie eventuell stehendes Wasser, insbesondere wenn sie hoher Luftfeuchtigkeit oder Meeresklima ausgesetzt sind.

Wir empfehlen, die Produkte, die nicht in Gebrauch sind, an geschützten Stellen zu lagern und mit einem wasserdichten Schutz abzudecken. In diesem Fall ist es allerdings ratsam, die Abdeckung regelmäßig abzunehmen, um das Produkt zu lüften, damit sich weder Schimmel noch Feuchtigkeitsflecken bilden.

MÄNGEL ODER ABNUTZUNGSERSCHEINUNGEN, DIE IM LAUFE DER ZEIT BZW. DURCH DEN NORMALEN GEBRAUCH DES PRODUKTS ENTSTEHEN, UNTERLIEGEN KEINERLEI GARANTIEANSPRÜCHEN.