



# Recur

Beauty, sustainability, comfort and cost.  
One task chair for every need.

orangebox

## Produktbeschreibung

Drei Jahre dauerte die Entwicklungsphase von Recur. Das Ergebnis: ein High-Performance-Arbeitsstuhl mit Spitzenwerten in Sachen Nachhaltigkeit zu einem hervorragenden Preis-Leistungs-Verhältnis – perfekt für die moderne, hybride Arbeitswelt.

### Funktionalität

Die eleganten Kurven und das dezente Design von Recur strahlen eine ruhige Ästhetik aus, hinter der sich ein vielseitiger Arbeitsstuhl für unterschiedlichste Arbeitsumgebungen verbirgt. Ob für eine bestimmte Arbeitsumgebung spezifiziert oder als leicht zu bedienender, wendiger Stuhl in einer hybriden oder privaten Umgebung: Recur ist ein absoluter Alleskönner.

### Technische Daten

Ein diskreter, synchroner Selbstwiegemechanismus reagiert auf das Körpergewicht und sorgt für genau den richtigen Neigungswiderstand, ohne dass eine Einstellung erforderlich ist. Außerdem verfügt er standardmäßig über eine Neigungsbegrenzungsfunktion, mit der der Neigungswinkel individuell eingestellt werden kann.

Höhenverstellbare Armlehnen sind standardmäßig verfügbar. Zudem sind 2-dimensionale Armlehnen mit verschiebbaren Armauflagen optional erhältlich, und sowohl 1-dimensionale als auch 2-dimensionale Armlehnen können breitenverstellbar nachgerüstet werden.

### Komfort

Die elegant geformte Rückenlehne und das schlanke Profil zeugen nicht nur von effizientem Materialeinsatz...Die inhärente Flexibilität und Stützkraft verleihen dem ohnehin schon bequemen Stuhl zusätzlichen dynamischen Komfort.

Das Sitzpolster von Recur besteht aus einem Zwei-Zonen-Sitzprofil mit nach unten geneigtem vorderen Drittel. Das ermöglicht mehr Bewegungsfreiheit für die Beine, verhindert Druck auf die Oberschenkel und fördert die Blutzirkulation. Bei Bedarf kann das Sitzpolster einfach ausgetauscht und die Lebensdauer des Stuhls so verlängert werden.

### Ästhetische Vielseitigkeit

Recur eröffnet eine Fülle ästhetischer Möglichkeiten und eignet sich sowohl für den Büro- als auch für den Wohnbereich. Das atmungsaktive Rückennetz kommt standardmäßig in den Farben Graphit und Platin, technische und farbige Netze sind optional erhältlich. Darüber hinaus gibt es eine große Auswahl an Sitzbezugsstoffen und ein Gestell aus schwarzem Nylon oder poliertem Aluminium für ein noch edleres Erscheinungsbild.

### Nachhaltigkeit

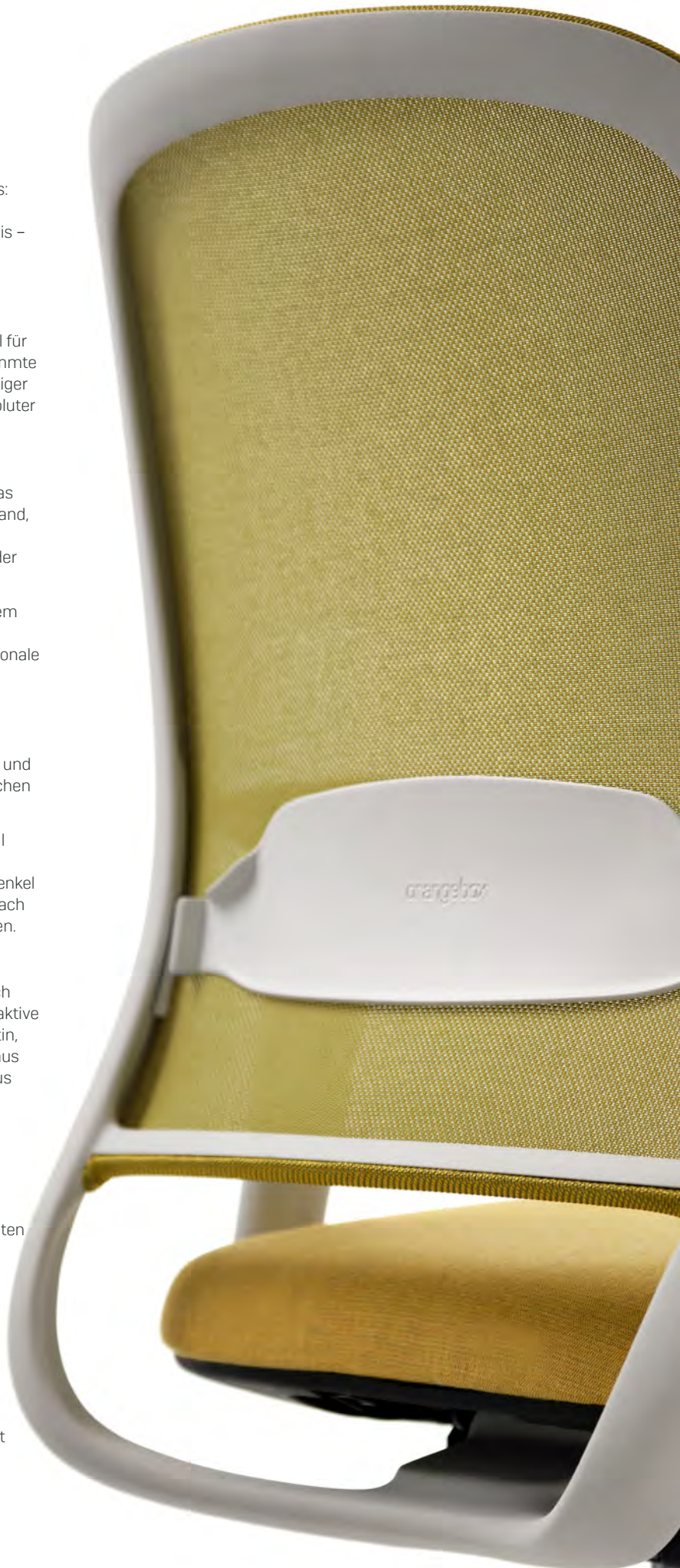
Aufbauend auf jahrzehntelanger Erfahrung in der Entwicklung von Sitzmöbeln und nachhaltigem Design wurde Recur extrem leicht konzipiert und enthält einen hohen Anteil an postindustriell recycelten Polymeren. Das Ergebnis ist ein Bürostuhl mit unserem bisher niedrigsten CO<sub>2</sub>-Fußabdruck (CO<sub>2</sub>-Äquivalent).

Auch Recur folgt unserem Leitgedanken, dass Komponenten möglichst in der Nähe der Produktionsstätte eingekauft werden sollten. 64 % der Teile stammen aus einem Umkreis von weniger als eineinhalb Kilometern um das Orangebox Werk.

### Performance

Der Recur entspricht den Normen EN 1335 und BS 5459 und bietet eine Verstellbarkeit, die die Flexibilität der meisten auf dem Markt erhältlichen Arbeitsstühle übertrifft, sowie eine Reihe zusätzlicher Optionen, die die ergonomische Funktionalität weiter verbessern.

Oben – RECUR-HBA







Oben – RECUR-HBA Unten – RECUR-HBA

## Produktlinie

### RECUR-HB ARBEITSSTUHL



H1100 [H43]  
W740 [W29]  
D740 [D29]  
SH 415 - 545  
SD 420 - 480

### RECUR-HBA ARBEITSSTUHL MIT ARMLEHNEN



H1100 [H43]  
W740 [W29]  
D740 [D29]  
SH 415 - 545  
SD 420 - 480

### RECUR-HBC COUNTERSTUHL



H 1380 [H54]  
W 710 [W28]  
D 710 [D28]  
SH 580 - 830  
SD 420 - 480

### RECUR-HBCA COUNTERSTUHL MIT ARMLEHNEN



H 1380 [54]  
W 710 [W28]  
D 710 [D28]  
SH 580 - 830  
SD 420 - 480





## Produktspezifikation

### Standardproduktspezifikation

**Rollen:**

Standardmäßige harte schwarze 60-mm-Rolle bei den Modellen HB und HBA.

**Gleiter:**

Standardmäßige schwarze Gleiter als Standard bei den Modellen HBC und HBCA.

**Netzfarbe:**

Die Optionen Platin oder Graphit sind standardmäßig erhältlich.

**Rahmen Rückenlehne:**

Standardmäßig Schwarz. Bei den Modellen HBA und HBCA entspricht die Farbe der Armabdeckung der Farbe des Rückenrahmens.

**Gestell:**

Standardmäßig aus schwarzem Nylon.

**Gasdruckfeder:**

Standardmäßig Schwarz. 130 mm Hub

**Mechanismus:**

Synchronmechanik zum Gewichtsausgleich mit bis zu 16° Neigung und standardmäßiger 3-stufiger Neigungsbegrenzung.

**Sitzfläche:**

Standardmäßig Schwarz. Integrierte Tiefenverstellung. 60 mm Sitztiefenverstellung.

**Sitzkissen:**

Verbrennungsmodifizierter hochelastischer Formschaum (CMHR). Nahtloser Bezug bei Stoffpolsterung, getäfelter Bezug bei Leder- oder Vinylpolsterung.

**Armlehnen:**

Höhenverstellbare Armlehnen als Standard (HBA, HBCA). Schwarzes TPU, Soft-Touch-Armpolster mit 80 mm Höhenverstellung.

### Optionale Aufpreise

**Rollen:**

65 mm weiche schwarze Rollen gegen Aufpreis erhältlich.

**Gleiter:**

Schwarze 70-mm-Gleiter gegen Aufpreis erhältlich.

**Netzfarbe:**

Technischer Netzstoff gegen Aufpreis erhältlich.

**Rahmen Rückenlehne:**

Hellgrau gegen Aufpreis erhältlich. Bei den Modellen HBA und HBCA entspricht die Farbe der Armlehnenbespannung der Farbe des Rückenrahmens.

**Gestell:**

Poliertes Aluminium-Fußkreuz gegen Aufpreis erhältlich.

**Lumbalstütze:**

Höhenverstellbare Lumbalstütze. Schwarzes Kunststoffpolster, 70 mm höhenverstellbar.

**Armlehnen:**

Verschiebbare Armlehnen als Sonderausstattung (60 mm nach hinten verschiebbar). Alle Armlehnenoptionen können mit einer Breitenverstellung (70 mm) ausgestattet werden

**Zerlegbare Version:**

Gegen Aufpreis erhältlich.

### Product Certification

**Intertek Sustainability Clean Air Product Certification**

Clean Air-Zertifizierung ist der Nachweis dafür, dass die Produkte unabhängig getestet wurden und die VOC-Normen sowie die ANSI/BIFMA Furniture Emissions Standards erfüllen. Alle Orangebox Produkte\* besitzen die Gold-Zertifizierung, mit Ausnahme der Laminatprodukte, die die Silber-Zertifizierung erhalten haben. \*Mit Ausnahme der Fielding-Tische.

**BS EN 1335-1: 2020** Büromöbel.

Büroarbeitsstuhl. Abmessungen. Bestimmung der Abmessungen.

**BS EN 1335-2: 2018** Büromöbel.

Büroarbeitsstuhl. Sicherheitsanforderungen.

**BS 5459-2:2000+A2:2008**

Für die Verwendung als Büro-Arbeitsstuhl konstruktiv geeignet und ausreichend stabil.



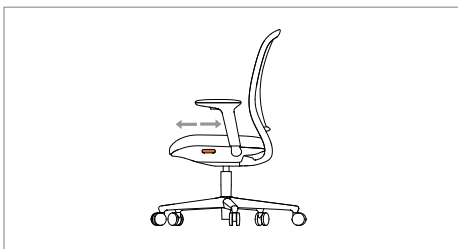
## Bedienungsanleitung



### Sitzhöhenverstellung

Der Hebel für die Sitzhöhenverstellung befindet sich an der Stange unter der Sitzfläche auf der rechten Seite. Um die Sitzhöhe zu verstellen, ziehen Sie den Hebel nach oben und drücken Sie entweder mit Ihrem Körpergewicht nach unten oder heben Sie die Sitzfläche leicht an. Lassen Sie den Hebel los, um die gewünschte Sitzhöhe zu fixieren.

**Damit Ihr Becken immer gerade ist und Ihre Wirbelsäule ihre natürliche S-Form beibehalten kann, sollte der Winkel zwischen Oberschenkel und Oberkörper 90 ° oder etwas mehr betragen.**



### Höhenverstellbarkeit der Armlehne

Der Knopf für die Höhenverstellung befindet sich unterhalb der Vorderseite der Armauflagen. Um die Höhe der Armlehne zu verstellen, drücken Sie den Knopf und verstellen Sie die Armlehne nach oben oder unten in die gewünschte Position. **Lassen Sie den Knopf los, um die Armlehne festzustellen. Wenn Sie Schultern und Ellbogen entspannt hängen lassen, sollten Ihre Unterarme auf den Armlehnen ruhen. Dadurch werden Ihr Nacken und Ihre Oberarme entlastet.**



### Sitztiefenverstellung

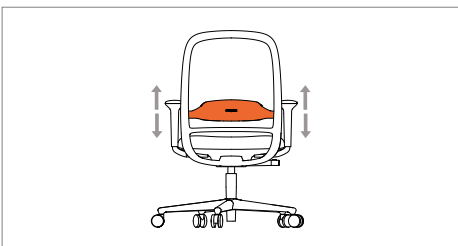
Der Hebel für die Sitztiefenverstellung befindet sich direkt unter dem Sitz auf der linken Seite. Um die Sitztiefe zu verstellen, den Stuhl etwas entlasten und den Hebel herausziehen, um die Sitzfläche nach vorne oder hinten in die gewünschte Position zu schieben.

**Um eine ausreichende Unterstützung der Oberschenkel zu gewährleisten und die Bewegungsfreiheit Ihrer Beine nicht einzuschränken, sollte die Vorderkante des Sitzes einen bis zu drei Finger breiten Abstand zu Ihren Kniekehlen haben.**



### Neigungsbegrenzung

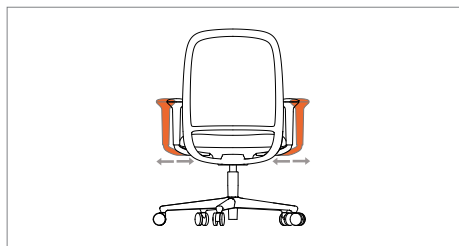
Der Neigungsbegrenzer befindet sich am Ende des Bedienhebels unterhalb der Sitzfläche auf der rechten Seite. Setzen Sie sich auf den Stuhl und drehen Sie den Bedienhebel ganz nach vorne, um den Stuhl in einer aufrechten Position zu arretieren. Sie können die Neigung des Stuhls auch auf drei unterschiedliche Winkel einstellen. **Drehen Sie dazu den Hebel nach hinten, bis er hörbar in einer der drei möglichen Positionen einrastet. Solange der Stuhl nicht arretiert ist, können Sie die Beweglichkeit des Stuhls voll ausnutzen und so Ihre Durchblutung verbessern.**



### Lumbalstützenverstellung (optional)

Um die Höhe der Lumbalstütze einzustellen, greifen Sie einfach mit beiden Händen um die Rückenlehne des Stuhls und heben oder senken das Polster in die gewünschte Position.

**Um die natürliche S-Form der Wirbelsäule zu erhalten, sollte das Lendenpolster Ihr Kreuz stützen.**



### Breitenverstellbarkeit der Armlehne (optional)

Der Knopf für die Breitenverstellung befindet sich an der Unterseite jeder Armlehne an der Verbindungsstelle zur Sitzfläche. Greifen Sie unter die Sitzfläche und lösen Sie den Knopf durch eine vollständige Drehung. Schieben Sie die Armlehne anschließend nach innen oder außen in die gewünschte Position und drehen Sie den Knopf danach wieder fest, um die Armlehne festzustellen.

**Damit der Unterarm voll unterstützt wird, sollte ein angenehmer Abstand zur Vorderkante des Schreibtisches eingehalten werden**



### Armauflagen-Tiefe (optional)

Sie können die Position der Armauflagen von vorne nach hinten fein einstellen, indem Sie sie einfach nach vorne oder hinten in die gewünschte Position schieben. Sie können ganz nach hinten geschoben werden, um näher an der Arbeitsfläche zu sitzen.

**Für eine stützende Armlehne, die Ihrer Körpergröße angepasst ist.**

## Produktausführungen

### Gleiter



Black

### Rollen



Black

### Base



Black



Polished Aluminium

### Fußkreuz



Black



Light Grey

### Rahmen Rückenlehne



Black



Light Grey

### Netzstoffbezug



Platinum

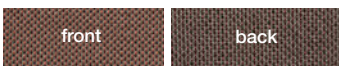


Graphite

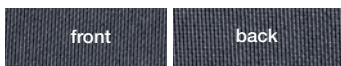


Black Technical

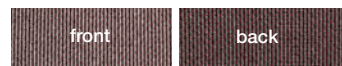
### Farbiges Netz



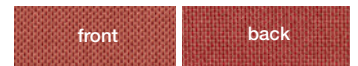
Chocolate



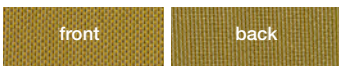
Midnight



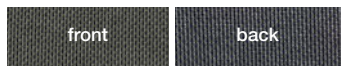
Claret



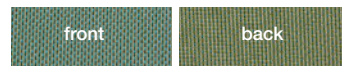
Terracotta



Chartreuse



Pine



Verdigris



Stone

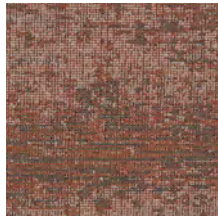
## Ausgewählte Sitzstoffe.

Wir haben 5 Stoffe pro Netzfarbe gepaart, die die Palette perfekt ergänzen.

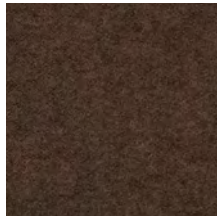
### Farbiges Netz



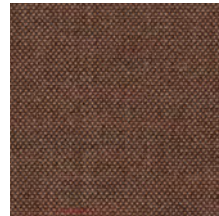
**Chocolate**



Kvadrat  
Memory 2 - 236



Kvadrat  
Hero Heather - 373



Kvadrat  
Remix 3 - 346



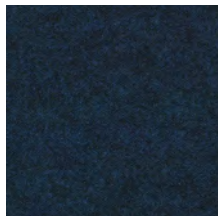
Camira  
X2 - Formula



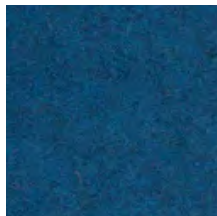
Kvadrat  
Revive - 454



**Midnight**



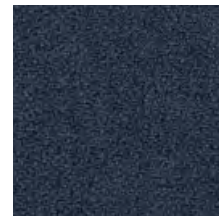
Kvadrat  
Hero Heather - 773



Camira  
Blazer - Newcastle



Kvadrat  
Revive - 774



Camira  
X2 - Acute



Camira  
Xtreme - Costa



**Chartreuse**



Kvadrat  
Melange Nap - 411



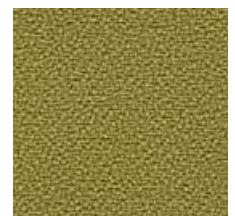
Kvadrat  
Fiord 2 - 422



Kvadrat  
Hero Heather - 423



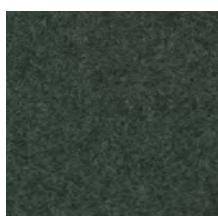
Camira  
Xtreme - Aruba



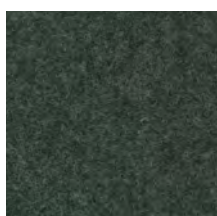
Camira  
Xtreme - Appledore



**Pine**



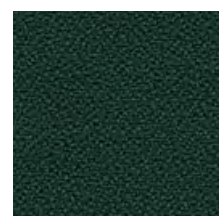
Kvadrat  
Hero Heather - 973



Kvadrat  
Hero Heather - 973



Kvadrat  
Fiord 2 - 981



Camira  
Xtreme - Taboo



Kvadrat  
Revive - 971

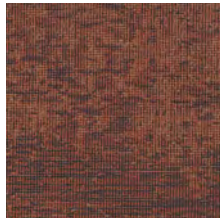
## Ausgewählte Sitzstoffe.

Wir haben 5 Stoffe pro Netzfarbe gepaart, die die Palette perfekt ergänzen.

### Farbiges Netz



**Terracotta**



Kvadrat  
Memory 2 - 256



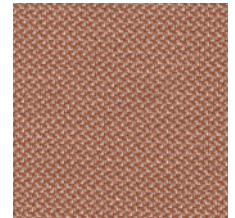
Kvadrat  
Hero Heather - 533



Kvadrat  
Remix 3 - 566



Camira  
X2 -Divide



Kvadrat  
Revive - 414



**Stone**



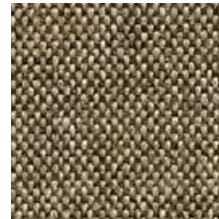
Kvadrat  
Memory 2 - 223



Kvadrat  
Melange Nap - 221



Kvadrat  
Fiord 2 - 322



Camira  
MLF - Bank



Kvadrat  
Revive - 324



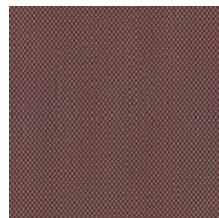
**Claret**



Kvadrat  
Fiord 2 - 591



Kvadrat  
Melange Nap - 651



Kvadrat  
Steelcut Trio - 645



Camira  
MLF - Northfields



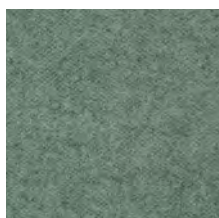
Camira  
X2 - Add



**Verdigris**



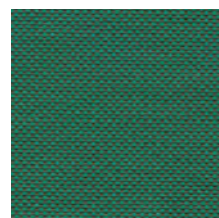
Camira  
MLF - Farringdon



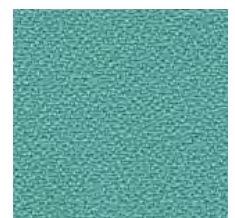
Kvadrat  
Hero Heather - 933



Kvadrat  
Memory 2 - 953



Kvadrat  
Field 2 - 963



Camira  
Xtreme - Campeche