

Steelcase

Ocular™
Tables de réunion + collaboration

Ocular™ est une collection de tables de conférence conçues pour une collaboration hybride qui offre une meilleure visibilité aux participants à distance et en personne dans les espaces de réunion de petite ou grande taille.



Applications



Des réunions comme au premier rang

Les tables Ocular™ ont été intentionnellement conçues pour mettre chaque participant au centre de la réunion lors des visioconférences. Les formes des tables augmentent la visibilité des personnes entre elles, par rapport aux caméras et aux écrans, de sorte que tout le monde est au centre de l'attention, quel que soit l'endroit où l'on est assis.



Réunions virtuelles immersives

L'amélioration de la visibilité permet aux participants à distance de se sentir en contact avec les personnes qui assistent à la réunion en présentiel. La vue dégagée de chaque personne présente dans la salle donne l'impression d'une réunion en face à face, ce qui rend les réunions virtuelles plus attrayantes.



Collaboration hybride renforcée

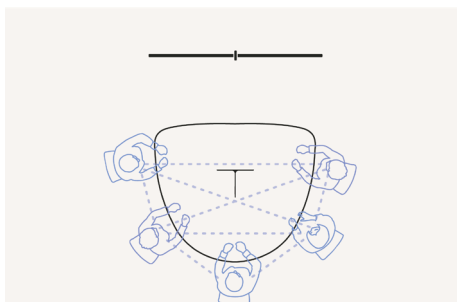
Le fait que tout le monde soit visible permet une collaboration plus étroite. Chacun peut partager des idées, collaborer et discuter de divers sujets simplement et de manière authentique. Les participants à distance peuvent rapidement prendre part à la conversation, tandis que les participants en présentiel peuvent facilement partager leurs notes.



Des grandes réunions équitables

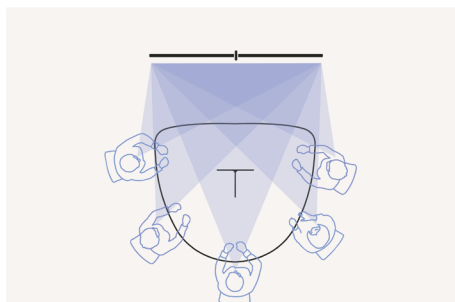
Disponibles en cinq tailles différentes, les tables Ocular™ sont idéales pour les petites comme pour les grandes réunions. Elles peuvent accueillir jusqu'à dix personnes à la fois, ce qui les rend parfaitement adaptées aux webinaires en live, aux visioconférences, aux assemblées générales d'entreprise, aux salles de réunion, aux conférences de presse, etc.

Principes d'aménagement



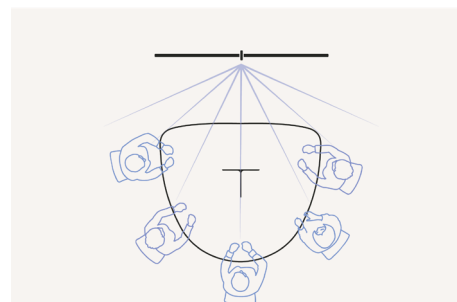
Personne à personne

La conversation et la collaboration doivent être naturelles et confortables entre les personnes réunies autour d'une table de visioconférence.



Personne à écran

Lors d'une réunion virtuelle ou d'un partage de contenu, chacun doit avoir une bonne expérience et une bonne visibilité de l'écran.



Personne à caméra

La caméra de la salle doit filmer toutes les personnes présentes dans la salle afin que les participants à distance se sentent connectés et engagés.

Gamme de produits



Ocular™ Coupe3

Conçue pour les espaces étroits pouvant accueillir jusqu'à 3 personnes.



Ocular™ Coupe5

Conçue pour les petites salles de réunion pouvant accueillir jusqu'à 5 personnes.



Ocular™ Arc4

Conçue pour les petites salles de réunion évaluatives pouvant accueillir jusqu'à 4 personnes.



Ocular™ Arc7

Conçue pour les salles de réunion de taille moyenne pouvant accueillir jusqu'à 7 personnes.



Ocular™ Arc10

Conçue pour les grandes salles de réunion pouvant accueillir jusqu'à 10 personnes.

Dimensions

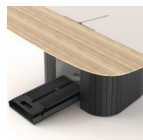
Coupe3		Coupe5		Arc4		Arc7		Arc10	
Largeur	1811 mm	Largeur	2085 mm	Largeur	3576 mm	Largeur	4767 mm	Largeur	5980 mm
Hauteur	740 mm	Hauteur	740 mm	Hauteur	740 mm	Hauteur	740 mm	Hauteur	740 mm
Profondeur	1196 mm	Profondeur	1778 mm	Profondeur	1149 mm	Profondeur	1547 mm	Profondeur	2291 mm
Poids	60 kg + 50 kg counterpoids	Poids	90 kg	Poids	71 kg	Poids	101 kg	Poids	139 kg
Sièges	3	Sièges	5	Sièges	4	Sièges	7	Sièges	10

Caractéristiques et options

Caractéristiques de Coupe3 + Coupe5



Ouverture (découpe) de la table



Base sans pieds avec plateau amovible



Matériaux mixtes



Connexion en un seul geste

Caractéristiques d'Arc4 + Arc7 + Arc10



Forme incurvée



Panneau de façade



Pied orienté



Connexion en un seul geste

Options d'alimentation



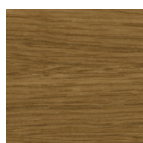
Les unités d'alimentation disponibles offrent des options à gauche et à droite pour les prises locales standard et USB-A/C 22W sur la Coupe3 et la Coupe5.



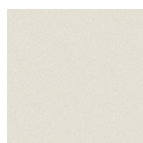
Les unités d'alimentation disponibles sont dotées d'une prise locale et d'une prise USB-C 60W. Il y a deux unités d'alimentation sur l'Arc4, trois sur l'Arc7 et quatre sur l'Arc10.

Finitions et matériaux

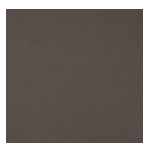
Finitions



Veneer



Melamine

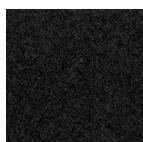


Fenix



Linoleum

PET



Dark Grey

Les surfaces sont disponibles en mélamine, ébénisterie, linoléum, Fenix (surface contrastée disponible sur Coupe5 uniquement).

Les pieds en acier sont disponibles dans toutes les peintures Steelcase (Arc4, Arc7, Arc10 uniquement).

Le PET est utilisé pour le panneau de façade (Arc4, Arc7, Arc10) et la base de la table (Coupe3 et Coupe5).

Les individus et la planète

La base structurelle de la table Ocular™ Coupe utilise des matériaux en mélamine optimisés pour réduire au maximum les déchets, et toutes les pièces Ocular™ PET produites en EMEA comprennent 30 % de contenu recyclé post-consommation certifié GRS, provenant principalement de flocons de bouteilles et de matières premières recyclées.

Ocular™ contribue à faire tomber les barrières entre les participants à distance et en présentiel grâce à ses formes incurvées qui sont conçues en pensant aux vues de la caméra. Pour les personnes présentes dans la salle, la position optimale des piétements, évitent les sièges sélectifs et offrent à chacun une présence et une expérience égales.

Ressources supplémentaires



Modèles 3D



Photothèque



Site web

Disponibilité et production

La table individuelle Ocular™ est fabriquée par Steelcase à Madrid (Espagne), à Rosenheim (Allemagne) et Stribro (République Tchèque) pour la région EMEA (Europe, Moyen-Orient et Afrique).

Steelcase®