



C7977

POUR UN TRAVAIL SUR ÉCRAN PLUS CONFORTABLE

Le bras support écran Forward aide à résoudre un problème récurrent au poste de travail : la fatigue visuelle. Le bras support écran Forward s'ajuste en un clin d'oeil et sans aucun effort, car il ne nécessite aucun ajustement mécanique. Tournez, inclinez et repositionnez votre écran simplement dans la position qui vous convient. Un écran correctement positionné favorise une position assise saine, évite les mouvements crispés tout en réduisant l'éblouissement par la réflexion de la lumière ambiante. Pour travailler confortablement à votre ordinateur il suffit de positionner votre écran à la bonne hauteur et à la bonne distance.

FATIGUE VISUELLE

20%
en souffre
quotidien-
nement

59%
au moins
une fois par
semaine

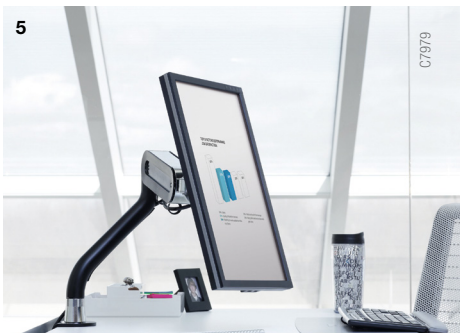
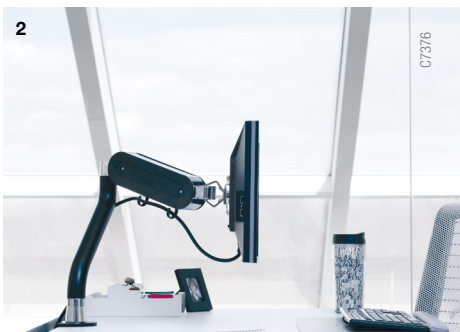
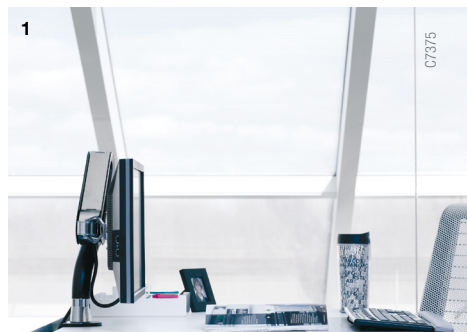
Le problème le plus fréquemment rencontré au poste de travail est la fatigue visuelle*. La distance entre vous et votre écran doit correspondre à environ la longueur de votre bras, en fonction de la taille de l'écran.

* Source : Enquête Steelcase 2007 sur les postes de travail

Steelcase

AJUSTEMENT INTUITIF ET INSTANTANÉ

Conçu pour tout type de scénario de travail, ce bras support solide mais facilement ajustable peut supporter des écrans de 3,7 à 9kg, dispose d'une partie supérieure pouvant pivoter sur 360°, est inclinable jusqu'à 30° et permet une rotation sur 90° pour un affichage à la fois en format paysage et portrait.



D'avant en arrière (1,2,3)

Réglez votre bras Forward de manière à optimiser la distance entre vous et votre écran (0 mm à 545 mm).

Pivotant et basculant (4,5)

Faites pivoter votre écran de gauche à droite, faites-le basculer de haut en bas pour éviter les reflets (20° vers l'arrière / 30° vers l'avant).

De haut en bas (6)

Déplacez le bras verticalement pour trouver la bonne hauteur (0 mm à 290 mm). Astuce : positionnez le haut de l'écran à la hauteur de vos yeux (sans effort de la nuque).

NOTRE GAMME



Vérin à gaz remplaçable sur place.
Adapté au poids de la plupart des écrans (3,7 à 9 kg)



Système de contreponds intégré
- Système sans outil
- Réglage simple et fin de la tension



Quick Connect
Système de fixation rapide pour écrans compatibles VESA

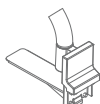
FINITIONS

- Blanc polaire
- Noir
- Platinium

FIXATION



Pince universelle



Rail c:scape



Rail intégré



A travers le plateau



Rail d'organisation

DURABILITÉ

Le bras support écran Forward conçu par Steelcase est fabriqué aux Etats-Unis pour le marché EMEA (Europe, Moyen-Orient et Afrique). Les actions et résultats de Steelcase en faveur du développement durable sont publiés dans son Rapport annuel de responsabilité sociétale.

Forward Arm théoriquement recyclable à 96 % en poids.

Visitez le site steelcase.com



Visitez notre site Internet steelcase.com

- facebook.com
- twitter.com
- youtube.com/steelcasetv