

ADD T

Francesco Rota | 2016





ADD T

Francesco Rota | 2016

Se retrouver autour d'une table pour discuter : le lieu principal de la rencontre. Mais seules les « grandes » tables savent être vraiment accueillantes, et pour être à la portée de tous, elles ont réduit le design au minimum et l'ont rendu très élégant dans sa simplicité la plus radicale. C'est la structure d'une feuille qui transmet la sève à chaque partie. Les nervures sont les pieds en aluminium moulé qui forment un angle dans la solution individuelle ou qui se poursuivent pour unir les cadres. C'est la table ADD T, protagoniste avec le système d'assises ADD de chaque spectacle de la nature et de la contemporanéité.



ADD T

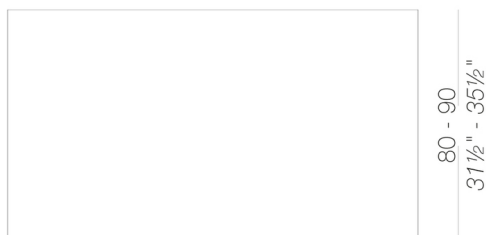
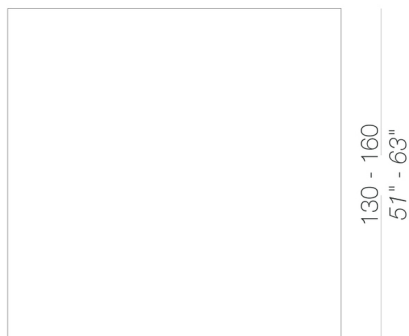
Francesco Rota | 2016

Système de tables avec cadre en aluminium extrudé, avec pieds d'angle et centraux en aluminium moulé, qui permettent de multiples solutions de réalisation. Plateaux en stratifié HPL Fenix® de 10 mm.

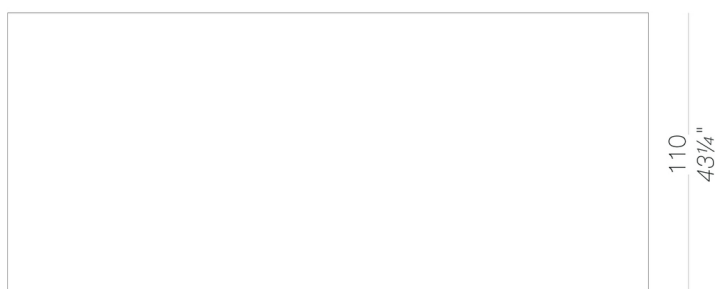
pieds



plateau



160 - 180 - 200
63" - 71" - 78³/₄"

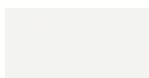


250 - 300
98¹/₂" - 118"

structure



laqué en poudre
noir
1 Couleurs

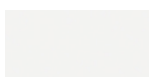


laqué en poudre
blanc
1 Couleurs

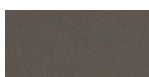
plateau



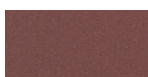
HPL 10 mm
HPL fenix noir
1 Couleurs



HPL 10 mm
HPL fenix blanc
1 Couleurs



HPL 10 mm
HPL fenix grigio
Londra
1 Couleurs



HPL 10 mm
HPL fenix rosso
Jaipur
1 Couleurs

nous vous prions de consulter les échantillons pour vérifier les couleurs

usage et entretien

Les matières plastiques, même destinées à un usage extérieur, peuvent toujours subir au fil du temps l'agression de polluants atmosphériques particuliers (par exemple, les pluies acides, les fortes concentrations de PM10, les oxydes d'azote, les hydrocarbures, etc.). D'éventuelles altérations des surfaces et des couleurs pourraient donc se produire dans des conditions d'exposition particulières et ne peuvent pas constituer un motif de réclamation.

Ne pas utiliser de détergents contenant de l'eau de Javel, de l'acide chlorhydrique ou des produits contenant du chlorure sur toutes les parties métalliques. Le sel, le calcaire ou l'acide (café, vin, jus d'orange, jus de tomate, de citron, etc.) peuvent décolorer les parties en acier inoxydable si elles ne sont pas rapidement nettoyées. Les produits ou les parties en acier inoxydable utilisés en bord de mer ou dans l'aménagement intérieur des piscines nécessitent un nettoyage plus fréquent pour éliminer les dépôts de chlorure et prévenir la corrosion et l'attaque chimique de la surface extérieure. Les taches sur les surfaces en acier inoxydable doivent être nettoyées rapidement. Elles peuvent ne plus pouvoir être éliminées si elles sont laissées trop longtemps sur la surface.

Pour prolonger la durée de vie du produit, nettoyer régulièrement les surfaces, les sécher avec un chiffon propre et éliminer toute eau stagnante, surtout si les produits sont exposés à une forte humidité ou en bord de mer. Lorsqu'il n'est pas utilisé, il est recommandé de ranger le produit dans des endroits protégés et de le couvrir de protections imperméables. Dans ce cas, il est conseillé d'enlever la protection et d'aérer le produit fréquemment et régulièrement pour éviter l'apparition de moisissures ou de taches d'humidité.

LA GARANTIE NE COUVRE PAS LES DÉFAUTS OU LES IMPERFECTIONS RÉSULTANT DU PASSAGE DU TEMPS OU DE L'USURE DUE À UNE UTILISATION NORMALE DU PRODUIT.