

# ORI

Romano Marcato | 2020



# ORI

Romano Marcato | 2020

Ouverture, énergie et nous voilà enfin réunis. ORI, la nouvelle et splendide table de Romano Marcato, célèbre le retour au rythme fluide et dynamique de la vie. Tous les lieux, maison, café, lounge, musée, bibliothèque, accueillent notre créativité. Et quel que soit le contexte, ORI transforme les besoins de connexion en un signe graphique original et contemporain. La beauté de la ligne est exaltée par les pieds de table, qui cachent les câbles et les prises dans l'espace secret créé par la rencontre entre le bois et le métal. À la double hauteur, 108 cm et 74 cm, à associer à l'extraordinaire collection de tabourets et de chaises Lapalma, cette grande table, au plateau en bois ou Fenix, rectangulaire, carré, rond, déclare à première vue son caractère sincère, fonctionnel et élégant. On ressent en s'en rapprochant, cette sérénité qui vient de l'union parfaite entre la nature et la technologie.

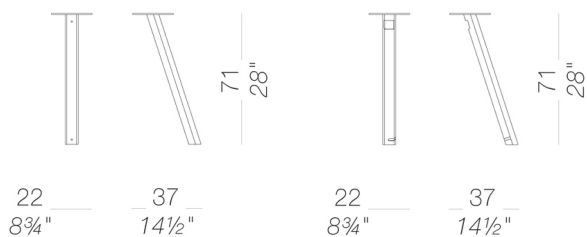


# ORI

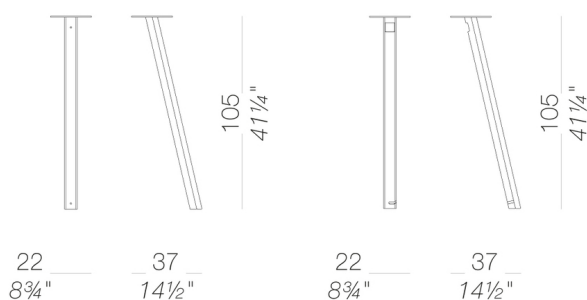
Romano Marcato | 2020

Système de tables avec deux hauteurs: les pieds en metal plié et frêne massif permettent le passage des cables. Plateau en MDF revêtu en chêne blanchi, teinté noir pore ouvert ou Hpl Fenix®. Plusieurs trous permettent la fixation de pieds en positions différentes pour l'union des plateaux et une multitude de réalisations. Disponible aussi avec passe-câbles et goulotte en metal plié laqué epoxy pour le cablage.

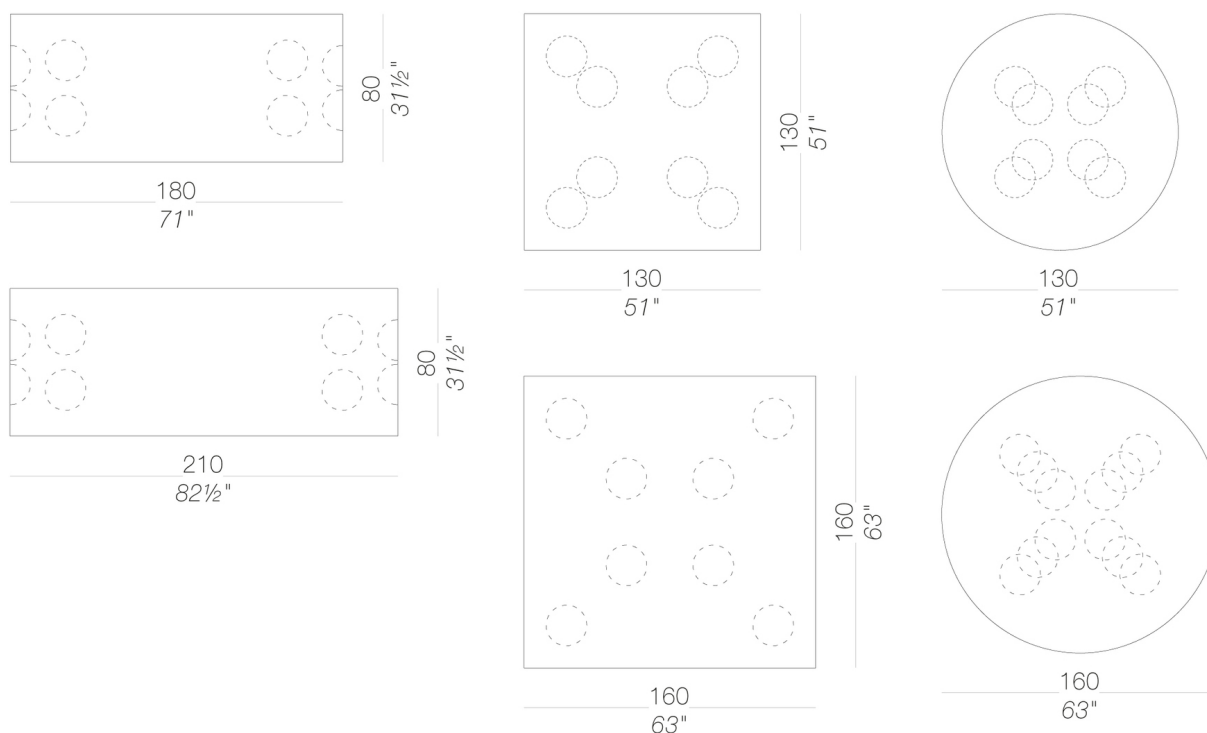
## pieds H74



## pieds H108



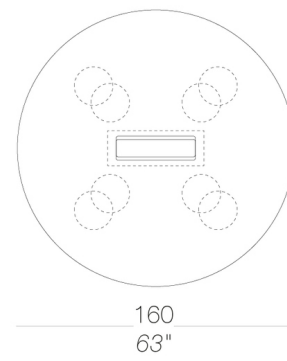
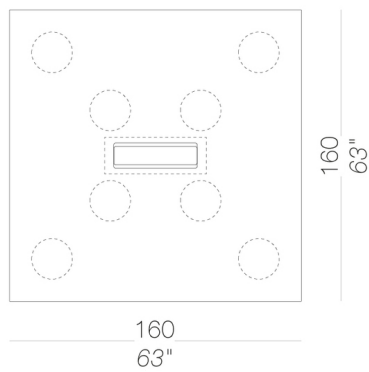
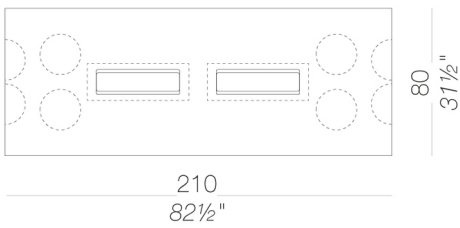
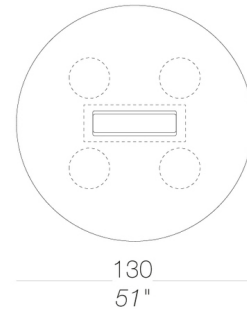
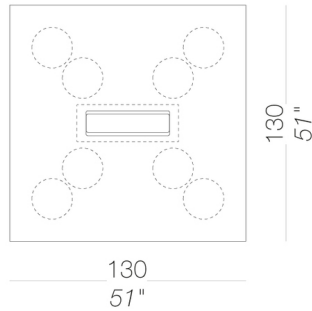
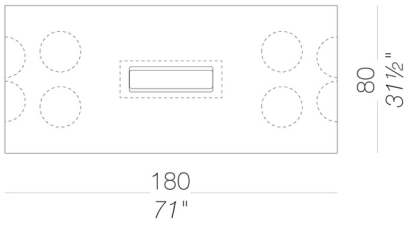
## plateaux standard



# ORI

Romano Marcato | 2020

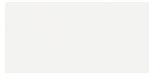
## plateaux avec pass-câbles



## structure



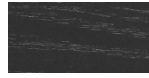
laqué en poudre  
noir  
1 Couleurs



laqué en poudre  
blanc  
1 Couleurs



bois  
chêne blanchi  
1 Couleurs

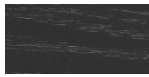


bois  
noir pore ouvert  
1 Couleurs

## plateau



bois  
chêne blanchi  
1 Couleurs



bois  
noir pore ouvert  
1 Couleurs



lamifié  
fenix 9/10  
2 Couleurs

**consulter les échantillons pour la gamme couleurs de tissu, ecopeau, peaux.**

## usage et entretien

Nettoyer toutes les parties en bois, cuir, tissu et métal avec un linge humide voire avec un détergent liquide dilué qui soit neutre. Ne pas utiliser de produits à base d'alcool, eau de javel, solvant ou produits abrasifs. Pour soulever et déplacer le produit, ne pas saisir seulement l'assise, mais toute la structure. Le produit ne doit pas être chargé d'un poids placé sur le bord de l'assise car il a été conçu pour un usage en conditions normales d'appui (sur 4 pieds ou bases centrale). L'usine n'est pas responsable des dommages qui pourraient être causés à des sols délicats. Eviter l'usage incorrect du produit : ne pas monter sur le produit, ni sur les repose-pieds ou sur les accoudoirs. Eviter les oscillations qui peuvent compromettre le fonctionnement du produit et la sécurité de l'utilisateur final. Le bois et le cuir sont des matériaux délicats qui peuvent être facilement endommagés. Leurs petites imperfections sont des caractéristiques des matériaux naturels et doivent être acceptées. Ne pas exposer aux intempéries ni à des sources de chaleur supérieure à 40°C. Les produits pour l'extérieur subissent l'action des intempéries. D'éventuelles altérations superficielles peuvent se constater suite à l'exposition à des températures élevées, à l'humidité ou à la proximité de la mer. Un entretien correct et régulier des produits peuvent augmenter leur durée de vie. Le produit exposé à la lumière peut changer de couleur. Les interventions sur les produits doivent être faites par des ouvriers experts. Eliminer le carton après le déballage complet du produit pour éviter de perdre la quincaillerie ou des composants. En fin de vie du produit, il faut l'éliminer lui et ses composants selon les normes environnementales en vigueur.